

Designer **Hans Kuijten** voegt luxe, sfeer en warmte toe aan PURE Resort Warth-Arlberg

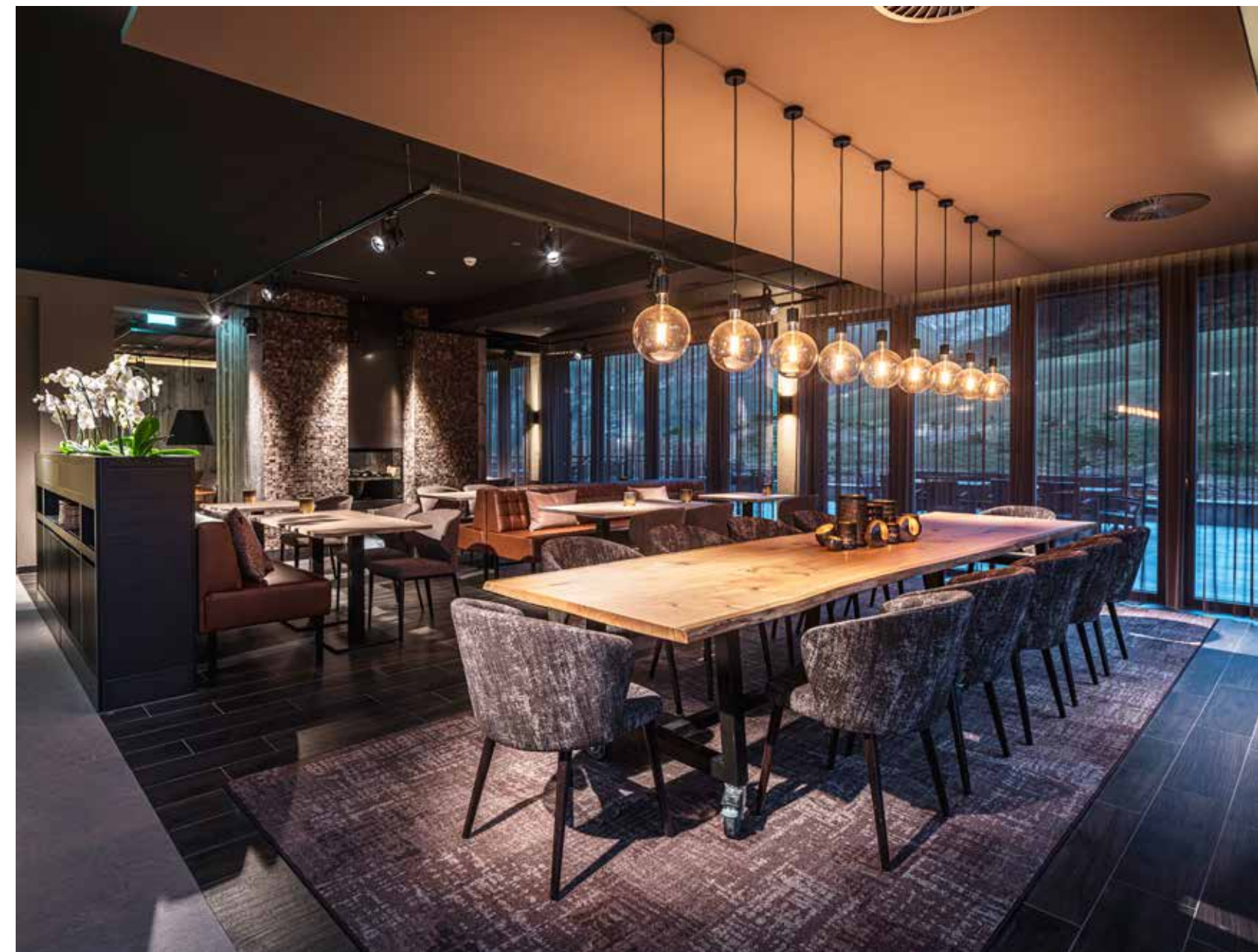
# Kosmopolitisch droomplaatje in de Alpen







IN HET OOSTENRIJKSE SKIOORD WARTH AM ARLBERG VERREES DEZE ZOMER HET PRACHTIGE EN LUXE PURE RESORT WARTH-ARLBERG. DE DIRECT AAN DE PISTE GELEGEN DROOMLOCATIE TELT MAAR LIEFST 33 SFEERVOL INGERICHTE APPARTEMENTEN, EEN LUXE WELLNESS INCLUSIEF INFINITY POOL, EEN CENTRAAL GELEGEN BAR EN RESTAURANT, EEN LOUNGEDEDEELTE EN EEN BUITENBAR. DESIGNER HANS KUIJTEN TEKEND VOOR HET INTERIEUR VAN DE PUBLIEKE RUIMTES EN DE APPARTEMENTEN. “WARM, MODERN EN RIJK, MAAR OOK DE HERTENKOPPEN AAN DE MUUR ONTBREKEN NIET. WE ZIJN NATUURLIJK WEL IN OOSTENRIJK.”



#### Maretti Lighting

##### THEATRALE VERLICHTING

“Onze visie op het verlichten van hospitality-projecten komt overeen met de wijze hoe designer Hans Kuijten daarover denkt. Beiden vinden we het belangrijk dat we de ruimtes theateraal verlichten. Bijvoorbeeld dat bundeltjes licht op de tafel schijnen, maar dat het naast het tafeltje donker is, zodat de gast een mate van intimiteit voelt als hij geniet van het eten en zijn gezelschap. Ook houden we er allebei van om kunstwerken of andere objecten in de ruimte stijlvol te verlichten”, geeft Marco van de Griend, Senior Accountmanager bij Maretti Lighting, aan.

Hij vervolgt: “Maretti Lighting verzorgde het lichtplan in de openbare ruimtes van het luxe verblijf en verzorgde op locatie een stukje projectbegeleiding. De gehele verlichting wordt gestuurd door een domotica-systeem, waardoor elk spotje afzonderlijk kan worden bediend. Daarnaast zijn alle lichtbronnen Dim to Warm-uitvoeringen. Dat betekent dat als een lichtbron wordt gedimd, de kleur van het licht een warmere uitstraling krijgt.”

PURE Resort Warth-Arlberg is ontwikkeld en gerealiseerd door Mountain Residences (zie kader) en is van alle gemakken voorzien, zodat gasten optimaal kunnen genieten van hun welverdiende vakantie. Bang voor gladheid of natte voeten als u in de winter met de auto aankomt? De bestrating bij de entree is voorzien van verwarming, waardoor u veilig en droog het luxe resort binnentapt. “Maar een groot deel van de gasten komt hier natuurlijk om te skiën en daar hou ik bij de keuze voor de toe te passen materialen natuurlijk rekening mee. In een skioord weet je nu eenmaal dat het interieur nat kan worden – zeker als het resort direct aan de piste grenst – en kies je dus voor materialen

die waterbestendig zijn.” Naast de omgeving houdt Hans bij het creëren van interieurs van horecagelegenheden uiteraard ook rekening met de wensen van zijn opdrachtgevers en kijkt hij kritisch naar de doelgroep waarop zijn opdrachtgever zich richt, waarover hij uiteindelijk nog zijn eigen sausje gooit. Hans: “Ondanks dat het op maat gemaakte interieurs zijn, zie je wel een duidelijke lijn in mijn ontwerpen. Ik werk graag met aardse tinten. Natuurlijke materialen als hout of staal die ik combineer met een luxe stof of glanzend element. Samen leidt dat tot een warme, huiselijke sfeer. Mijn doel is altijd dat gasten zich thuis voelen in het café, restaurant, hotel of welke door mij ontworpen gelegenheid dan ook.”





#### EEN SCHILDERIJ ALS UITZICHT

Het tussen het bij onze Koninklijke familie populaire Lech en de Duitse grens gelegen Warth, is in de winter verzekerd van sneeuw en geldt in de overige seizoenen als een ideale plek om te genieten van de prachtige natuur. Een omgeving waar u als gast van het luxe resort een heerlijk zicht op hebt. Zo is het gebouw, waarin de publieke ruimtes ondergebracht zijn, op de begane grond van veel grote glaspartijen voorzien. "Als je daar naar buiten kijkt, kijk je naar een schilderij. Naar een sprookje. Zowel in de winter als in de zomer. Door veel natuurlijke materialen in het interieur toe te passen, voel je een fijne connectie tussen binnen en buiten. Zo komen de grijs tinten van de bergen en rotsen terug in de vloer en de toegepaste stoffen. En ruik je het hout, zonder dat het geheel de uitstraling heeft van een typische Oostenrijkse blokhuut", aldus Hans Kuijten, die al vele jaren naam maakt met aansprekende ontwerpen van onder meer hotels, wellness-centra, restaurants en woningen.

#### BAR ALS EYECATCHER

De in diverse groottes uitgevoerde luxe appartementen zijn comfortabel ingericht en kennen een sfeervolle en warme uitstraling. Ook in deze ruimtes zorgen de natuurlijke materialen voor een prettig kleurenpalet en een link met de natuurlijke omgeving. De prachtig gelegen appartementen vormen een ideale locatie voor een onbezorgde vakantie met uw partner, gezin, familie of vriendengroep. Zeker in combinatie met de bijzonder ingerichte publieke ruimtes in het hoofdgebouw van PURE Resort Warth-Arlberg. De sfeervolle lobby vormt al direct een heerlijke kennismaking met het luxe verblijf. Ook is Hans Kuijten zeer te spreken over de ontspannende wellness, de met een oogstrelende openhaard voorziene loungehoek, het buffetgedeelte én de luxe bar middenin het restaurant. "De bar vormt het kloppende hart van de ruimte, is met leer bekleed en bestaat verder uit hout, staal en marmer. In mijn ogen één van de eyecatchers van het resort", sluit de creatieve vakman af.



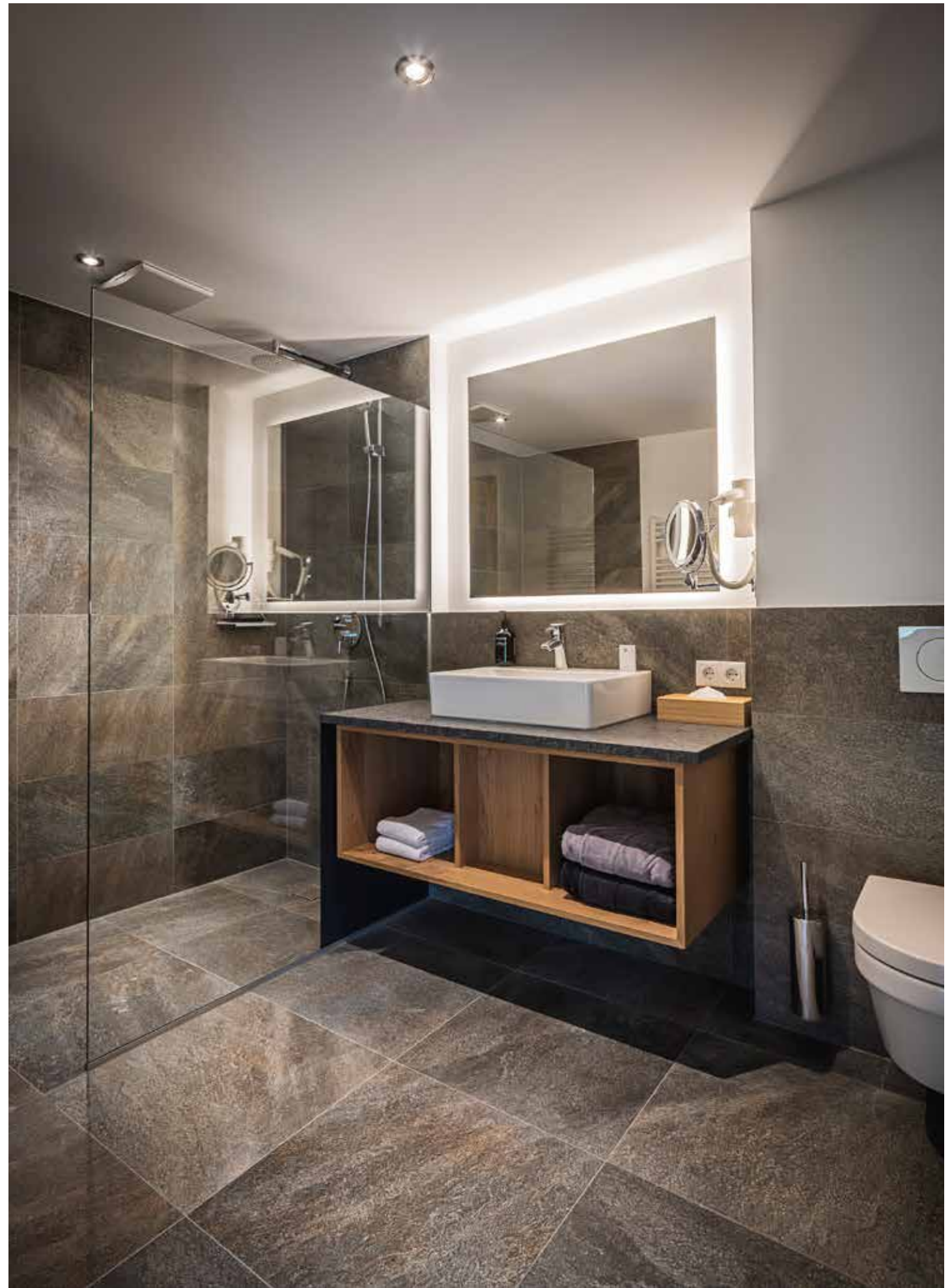
#### De Jong Interieur

##### SFEERVERHOGENDE MEUBELS EN ACCESSOIRES

Binnenstappen in de sfeervolle showroom van het Eindhovense De Jong Interieur is als binnenstappen in een chalet of hotel in Zwitserland of Oostenrijk. Het bedrijf toont tal van meubelstukken en sfeerverhogende decoraties voor het interieur en functioneert als groothandel, maar verkoopt ook producten aan particuliere klanten. Onder meer robuuste tafels, kasten, meubels en accessoires waar geween in zijn verwerkt, bijzondere verlichting en dierenhuiden geven de showroom een prachtig aanzicht.

Gezien het veelzijdige en onderscheidende assortiment is het niet vreemd dat voor de inrichting en de aankleding van het PURE Resort Warth-Arlberg een beroep werd gedaan op De Jong Interieur. Zo zien we onder meer geweilampen en aan de muur bevestigde hertengeweien in de openbare ruimtes van het resort. Naast het leveren van al deze bijzondere meubels en accessoires wordt De Jong Interieur ook veelvuldig ingeschakeld om zelf het interieur van chalets en hotels te ontwerpen en aldaar in te richten. Het werkgebied van het bedrijf betreft het gehele Alpengebied.









**Smeulders Interieurgroep  
INTERNATIONAAL TOTAALPROJECT**

"De inrichting van de diverse woningen", beantwoordt Henri van der Heijden van Smeulders Interieurgroep de vraag, waarvoor de specialist in maatwerk interieurbouw verantwoordelijk is. "Van de kasten en de keukens tot televisiemeubels en de achterwanden van de bedden. Alles wat je ziet, komt van onze hand", aldus de projectleider, die spreekt van een prettig en internationaal project. "Onder meer de calculatie en het ontwerp vonden plaats in ons hoofdkantoor in Nuenen, de productie in onze vestiging in Polen en de montage is uitgevoerd door een Oostenrijks bedrijf. De aansturing en de begeleiding van het gehele proces is door onze mensen ter plaatse verzorgd."

Geheel naar wens van de opdrachtgevers is de inrichting van de woningen warm en robuust. "Een Oostenrijkse look", geeft Henri aan. "Zo zie je onder meer massief eiken, houtfineer en natuursteen in de huizen terug." Dagelijks realiseren de ongeveer driehonderd medewerkers van Smeulders Interieurgroep duurzame hoogwaardige, innovatieve en onderscheidende interieurs voor nationale en internationale opdrachtgevers. Projecten met een uniek karakter, gecreëerd door vakmensen met een passie voor het vak.

Het Nederlandse bedrijf Mountain Residences ontwikkelt en realiseert luxeappartementen, chalets en hotels in de Alpen. Het bedrijf herontwikkelt bestaande hotels of bouwt geheel nieuwe zogenaamde 'Aparthotels'. In deze exclusieve complexen komt de ruimte en luxe van een appartement samen met de uitgebreide faciliteiten van een hotel, zoals restaurant, pool en wellness. Dit concept is gevat in PURE Resorts, het eigen hotellabel van Mountain Residences.

Bent u benieuwd naar de kansen en investeringsmogelijkheden die er liggen? Kijk dan op: [www.mountain-residences.com](http://www.mountain-residences.com). Meer informatie over het luxe resort vindt u op: [www.pure-resorts.com](http://www.pure-resorts.com).



**DE VOLGENDE PARTIJEN WERKTEN MEE AAN DIT PROJECT:**

**Hans Kuijten**  
Boordseweg 37  
5671 AP Nuenen  
Tel: 040-2842135 | M: 06-45444793  
[info@hanskuijten.nl](mailto:info@hanskuijten.nl)  
[www.hanskuijten.nl](http://www.hanskuijten.nl)

**Elements of Interior**  
Nieuwe Markt 2  
3441AN Woerden  
Tel: 06-21587702  
[info@elementsofinterior.nl](mailto:info@elementsofinterior.nl)  
[www.elementsofinterior.nl](http://www.elementsofinterior.nl)

**Maretti Lighting**  
Bolderweg 7  
1332 AX Almere  
Tel: 036-5326612  
[www.maretti.com](http://www.maretti.com)

**Smeulders Interieurgroep**  
Collse Heide 2  
5674 VN Nuenen  
Tel: 040-2831817  
[info@smeulders-ig.nl](mailto:info@smeulders-ig.nl)  
[www.smeulders-ig.nl](http://www.smeulders-ig.nl)

**De Jong Interieur**  
De Blecourtstraat 28a  
5652 GB Eindhoven,  
Tel Willem de Jong: 06-53304883  
[info@dejonginterieur.com](mailto:info@dejonginterieur.com)  
[www.dejonginterieur.com](http://www.dejonginterieur.com)



VOOR DE INRICHTING VAN UW LANDELIJKE INTERIEUR



**DEJONG** INTERIEUR

De Blecourtstraat 28a | 5652 GB Eindhoven  
Mob Willem de Jong: +31 (0)6 53 30 48 83  
Mob Stijn van Limpt: +31 (0)6 14 13 20 62  
E-mail: [info@dejonginterieur.com](mailto:info@dejonginterieur.com)  
[www.dejonginterieur.com](http://www.dejonginterieur.com)